



IL TIRRENO

Ricerca: Il Tirreno dal 1997

Il Tirreno dal 1997

Cerca

Mappe
Meteo
Network

TOSCANA CARRARA CECINA ELBA EMPOLI GROSSETO LIVORNO LUCCA MASSA MONTECATINI PIOMBINO PISA PISTOIA PONTEDERA PRATO ROSIGNANO VERSILIA

HOME | ATTUALITÀ | SPORT | PERSONE | SPECIALI | PARTECIPA | MULTIMEDIA | GUIDA UTILE | IN EDICOLA | ANNUNCI | ASTE-APPALTI | LAVORO | NEGOZI | MOBILE

LA PRIMA BANCA CHE TI DÀ GLI INTERESSI IN ANTICIPO! **4,70%** SUL DEPOSITO A UN ANNO **CheBanca!** **SCOPRI >**

Giovedì 26.06.2008 Ore 00.29

IN EDICOLA



Le altre edizioni

Leggi **extra** il quotidiano

Per abbonarsi
Prezzi
Consulta una copia

LOGIN

Sul cellulare notizie italiane ed estere del tuo giornale



VERSIONE STAMPABILE INVIA

Nella tomba col batticuore

I giovani archeologi: «Urne, vasi, monete: dentro era tutto intatto»

di *Andrea Nardini*

CIVITELLA PAGANICO. Non credevano ai loro occhi. Quando l'ultimo velo di terriccio è caduto, la luce delle torce, nell'anfratto sotto alla collina di Casenovole, nell'entroterra maremmano presso Civitella Paganico, ha illuminato un tesoro. Una tomba etrusco-romana maestosa, intatta, con urne, vasi pieni monete, ampolle, oggetti di corredo e manufatti di bronzo. «Il cuore ci ha sobbalzato - hanno detto gli archeologi - eravamo increduli perchè pensavamo che la tomba fosse già stata depredata, è il nostro primo scavo, non potevamo cominciare meglio».

Tredici sepolture con ossa e ceneri, di cui 10 ossuari con coperchio a ciotola e 3 urne cinerarie appartenuti probabilmente ad una famiglia etrusca del periodo tardo ellenistico, forse benestante visto che gli archeologi si aspettano di trovare altre cinque sepolture magari di schiavi e servitori. «Quando siamo venuti qui - spiega Perla Giacchieri, architetto - sapevamo dalla cartografia che era una zona "calda", anche perchè dai racconti che avevamo ci avevano detto che c'erano dei frammenti archeologici, ma trovare una tomba intatta è stato qualcosa di straordinario». I raggi di sole entrano a fatica due metri sotto la superficie dove è contenuta la vera e propria camera funeraria, e il "dromos", il corridoio che vi giunge appare stretto e scomodo tanto che gli archeologi per entrarvi si devono inginocchiare. Le ampolle adagiate al muro appaiono a distanza di migliaia di anni ancora nel pieno del loro splendore.

L'associazione "Odysseus", composta da architetti, archeologi, studenti e specializzandi, in collaborazione con la Soprintendenza archeologica toscana sta procedendo ora ai rilevamenti e trasferirà i reperti tra le mura sicure del Comune di Civitella Paganico già oggi per procedere alla ripulitura, allo studio e al restauro. Un'intera famiglia etrusca che riposava lì, su quel dirupo, dopo millenni rivede il sole per opera dei propri conterranei toscani. Il sentiero scosceso che conduce alla tomba etrusca è un via vai di curiosi ed esperti, che ancora frenetici si muovono di fronte all'imboccatura del sepolcro. Sembra di trovarsi sul set di Indiana Jones, mancano solo le sabbie del Sahara e l'ombra delle piramidi. Le torce accese fanno ripensare al mezzogiorno dell'altro ieri mattina, quando in pieno giorno i primi reperti sono stati illuminati dagli ancora emozionati archeologi. Molti di loro sono giovani, giovanissimi e sono alla prima esperienza di scavo. Ha piovuto e l'atmosfera è tiepida, di quel tepore che ha il sapore della scoperta. Della grande scoperta. Si parla già di ritrovamento archeologico senza precedenti, sicuramente uno dei più importanti sull'intero territorio maremmano.

(12 agosto 2007)

ALTRI CONTENUTI CHE PARLANO DI ARCHEOLOGIA

Cardini spara a zero «Ricerche morbose che non servono a nulla»

Mallegni: «Becchino io? No, sono loro che affossano la scienza»

Gli scopritori della tomba perduta

[Tutti i contenuti](#)

ALTRI CONTENUTI CHE PARLANO DI ETRUSCHI

Gli scopritori della tomba perduta

[Tutti i contenuti](#)

ULTIM'ORA

Roma, 23:06

PD: VELTRONI STUDIA MOSSE PER USCIRE DA ANGOLO

Basilea, 22:39

EUROPEI, GERMANIA IN FINALE: TURCHIA BATTUTA 3-2 IN SEMIFINALE

Londra, 22:24

ZIMBABWE: MANDELA CRITICA REGIME, "TRAGICO FALLIMENTO"

[Le altre notizie](#)

TESTATE LOCALI

Quotidiani locali

Repubblica edizioni locali

ANNUNCI (LIVORNO E TOSCANA)

Offro - Per Uomo

Noleggio ON LINE Smoking Tuxedo Rental Tight Frac Affitto Abiti da Sposo Cerimonia Uomo Morning Suit Wedding Hire Vendo Noleggio ON LINE Smoking Tuxedo Rental Tight Frac Affitto Abiti da Sposo...



Offro - Arredamento e accessori

DIVANO MARCA LIVING NUOVO Vendo Struttura in legno Interno in fibra e piuma Tessuto Mod. Media colore Ecru Con 6 cuscini 3 con stoffa damascata in tinta Misure 260 X 105 ? 2750 Ponsacco (PI)



Offro - Auto

Mercedes Usato anno 2006 Berlina 65020 km GARANZIA 12 MESI. VERSIONE AVANTGARDE EVO. ? 34500 Firenze



Rustico, Casale

A. De Gasperi 12 Via Palaia (PI) 160 mq In borgo medioevale dell' Alta Valdera posizione collinare a 15 min.



di auto da Pontedera terratetto in fabbricato del XVIII secolo composto da: pianoterra: 2.

ANNUNCI DI LAVORO (LIVORNO E TOSCANA)

AUTISTA

Azienda trasporti cerca autista munito di patente e patentino a.d.r. residente a Volterra

ASSISTANT AUDITORS

Pricewaterhouse Coopers Italia fa parte del network internazionale PricewaterhouseCoopers (PwC), leader nel...

AUTISTA

Azienda trasporti cerca autista munito di patente e patentino a.d.r. residente a Volterra

ENTI E TRIBUNALI (LIVORNO E TOSCANA)

Tipologia: **Vendite**

Località: Rosignano Marittimo - Toscana

Beni in vendita: 1 - bene immobiliare: Abitazione

Leggi i dettagli

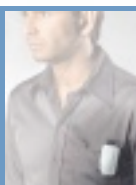
Tipologia: **Gare ed appalti**

Località: Livorno - Toscana

Oggetto: Servizi

Leggi i dettagli

LO SHOPPING DEI LETTORI



AMPLIFICATORE D'ASCOLTO

€ 21,9 **NOVITÀ!**

COMPRALO ORA >>

[Scopri le altre offerte](#)